



# CHT

SMART CHEMISTRY  
WITH CHARACTER.

## BEMACRON RS

**A** ADVANCED

Colorants dispersés destinés à la teinture sécurée  
et rapide du polyester

---

Colorantes dispersos para tinturas seguras  
y rápidas de poliéster



# BEMACRON RS



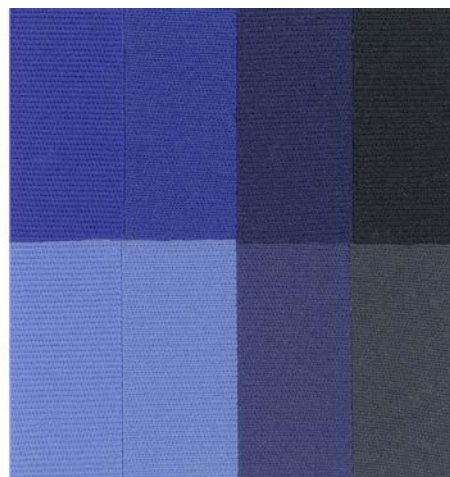
## BEMACRON RS COLORANTS | COLORANTES

**A** ADVANCED

### BEMACRON RS

Gamme Rapid Dyeing universelle avec une excellente aptitude aux mélanges et stabilité à la dispersion. Convient particulièrement pour la teinture de bobines.

Surtido Rapid-Dyeing de aplicación universal con excelente combinabilidad y estabilidad de dispersión. Especialmente apto para la tintura de bobinas cruzadas.



Cette cartelle de couleurs, tous les profils de colorants et beaucoup plus d'informations utiles peuvent également être trouvés dans notre CHT Textile Dyes App ou en ligne: [www.cht.com/disperse-dyes](http://www.cht.com/disperse-dyes)

Esta carta de colores, todos los perfiles de colorantes y otras informaciones útiles se pueden encontrar también en nuestra App de los colorantes de CHT Textile Dyes o en línea: [www.cht.com/disperse-dyes](http://www.cht.com/disperse-dyes)

Solidité à la lumière Solidez a la luz	3/1 1/1 1/12
Solidité aux intempéries Solidez a la intemperie	3/1 1/1 1/12
Solidité au lavage à 60 °C <sup>1</sup> Solidez al lavado 60 °C <sup>1</sup>	CC PES PA CO
Solidité à la sueur <sup>1</sup> alcaline Solidez al sudor <sup>1</sup> alcalino	CC PES PA CO
Eau de bain chlorée 20 mg/l Agua clorada de piscina 20 mg/l	CC
Solidité à la fixation à la chaleur sèche 180 °C <sup>2</sup> Solidez al calor seco 180 °C	Dégorgement Manchar PES
Recouvrement des différences de matière Cobertura de diferencias de material	
Aptitude aux mélanges Aptitud para mezclas	PES/CO PES/WO
Procédé de teinture Proceso de tintura	HT Carrier Thermosol
AOX <sup>2</sup>	%
Teneur en métaux lourds Contenido de metales pesados	

Royal RS 01 Royal RS 01 0,15 % 0,80 %	Bleu RS 01 Azul RS 01 0,20 % 1,15 %	Marine RS Marrino RS 0,75 % 1,50 %	Noir RS Negro RS 1,30 % 3,90 %
5 5 5	5-6 5 5	5-6 5 5	6 5-6 5
-	-	-	-
4-5 5 3-4 5	5 5 4 5	4-5 4 2-3 4-5	4-5 4 2-3 4-5
5 5 5 5	5 5 5 5	5 5 4-5 5	5 4-5 4 4-5
4-5	4-5	4-5	4-5
3-4	4-5	3-4	3
● ○	● ○	● ○	● ○
● ● ●	● ● ●	● ● ●	● ○ ●
0,3	0,8	3,8	4,0
exempt exento	exempt exento	exempt exento	exempt exento

## INDICATIONS CONCERNANT LES SOLIDITÉS

Les solidités indiquées dans la cartelle de colorants ont été déterminées sur des teintures réalisées à intensité standard de 1/1 IS sur polyester, à l'exception des marines (2/1 IS) et noirs (3/1 IS). Toutes les solidités indiquées se rapportent aux teintures de chaque colorant pris à part.

- |                                             |                        |
|---------------------------------------------|------------------------|
| ▶ Solidité à la lumière                     | DIN EN ISO 105-B02     |
| ▶ Solidité aux intempéries                  | DIN EN ISO 105-B04     |
| ▶ Solidité au lavage à 60 °C                | DIN EN ISO 105-C06/C25 |
| ▶ Solidité à la sueur                       | DIN EN ISO 105-E04     |
| ▶ Solidité à l'eau chlorée                  | DIN EN ISO 105-E03     |
| ▶ Solidité à la fixation à la chaleur sèche | DIN EN ISO 105-P01     |

### Couvrement des différences de matière:

- Ces colorants égalisent très bien les effets de lignage dus à la matière.
- Selon la nuance et l'intensité, ces colorants ne peuvent pas toujours couvrir entièrement les différences de texturation et de matière.
- Ces colorants ne peuvent pas compenser les irrégularités de la matière.

### Aptitude aux mélanges:

- approprié
- approprié sous certaines conditions
- ne convient

### Procédé de teinture:

HT	Haute température (130 °C)
Carrier	Teinture à 98 – 110 °C avec ajout de «carrier»
Thermosol	Procédé continu

- recommandé
- recommandé sous certaines conditions
- non recommandé

<sup>1</sup> Postfixage 30 s à 180 °C

<sup>2</sup> Méthode de détermination: DIN 38414-18, valeur limite: 0,1 %

La gamme de BEMACRON RS correspond complètement aux limites spécifiées conformément à ZDHC Manufacturing Restricted Substances List (ZDHC MRSL, édition actuelle 3.0, novembre 2022, voir sous [www.roadmaptozero.com](http://www.roadmaptozero.com)).

Les colorants peuvent présenter des aspects variables en fonction de la production. Cela n'a cependant aucune influence sur la couleur obtenue sur le textile ni sur les propriétés de teinture et solidités.

Ces informations représentent l'état de nos connaissances actuelles. Elles renseignent sur les propriétés de nos produits sans constituer un engagement. Sous toutes réserves.

### **A** ADVANCED

Gamme améliorée et adaptée pour une utilisation polyvalente et économique répondant aux exigences élevées.

## INFORMACIONES SOBRE LAS SOLIDECEZ

Las solideces indicadas en la carta de colores se han determinado en las tinturas IS 1/1 de poliéster. Las excepciones son los colorantes marino (IS 2/1) y colorantes negros (IS 3/1). Todas las solideces indicadas se refieren a los datos de tintura en los colorantes individuales.

- |                                      |                        |
|--------------------------------------|------------------------|
| ▶ Solidez a la luz                   | DIN EN ISO 105-B02     |
| ▶ Solidez a la intemperie            | DIN EN ISO 105-B04     |
| ▶ Solidez al lavado a 60 °C          | DIN EN ISO 105-C06/C25 |
| ▶ Solidez al sudor                   | DIN EN ISO 105-E04     |
| ▶ Solidez al agua clorada de piscina | DIN EN ISO 105-E03     |
| ▶ Solidez al calor seco              | DIN EN ISO 105-P01     |

### Cobertura de diferencias de material:

- Estos colorantes compensan muy bien el rayado causado por el material.
- Dependiendo del tono y de la intensidad del color, estos colorantes no pueden cubrir completamente las diferencias de texturas y otras diferencias de material.
- Estos colorantes no pueden compensar las diferencias en el material.

### Aptitud para mezclas:

- apropiado
- apropiado con restricciones
- no apropiado

### Proceso de tintura:

HT	Proceso de alta temperatura (130 °C)
Carrier	Proceso de tintura a 98 – 110 °C con adición de «carrier»
Thermosol	Proceso continuo

- recomendado
- recomendado con restricciones
- no recomendado

<sup>1</sup> Fijado posterior 30 s a 180°C

<sup>2</sup> Método de determinación: DIN 38414-18, valor límite: 0,1 %

La gama BEMACRON RS cumple plenamente los requisitos de los valores límite para impurezas o subproductos según la ZDHC Manufacturing Restricted Substances List (ZDHC MRSL, versión actual 3.0, noviembre de 2022, vease [www.roadmaptozero.com](http://www.roadmaptozero.com)).

Los colorantes pueden presentar un aspecto diferente debido a su producción. Sin embargo, esto no influye en el color sobre el tejido ni en las propiedades de tintura y solideces.

Con estos datos le informamos bajo nuestro mejor conocimiento y conciencia. Muestran las características de nuestros productos de forma no vinculante. Todos los derechos reservados.

### **A** ADVANCED

Gama de productos mejorada y adaptada para un uso versátil y económico, que cumple con elevadas exigencias.



Printed on recycled paper that has been awarded the Blue Angel ecolabel.

04/23\_frl/es

[www.cht.com](http://www.cht.com)

**CHT**  
SMART CHEMISTRY  
WITH CHARACTER.