

# BEMACID

**A** ADVANCED   **B** BASIC

Colorants acides pour le polyamide et la laine

---

Colorantes ácidos para poliamida y lana

# BEMACID



## BEMACID

COLORANTS | COLORANTES

### A ADVANCED

#### BEMACID E-TL

Trichromie présentant une montée homogène et une très bonne aptitude à l'impression de moquettes. | Tricromía con rendimiento homogéneo y excelente aptitud para estampación de alfombras.

#### BEMACID N-TF

Trichromie présentant une montée homogène et une bonne répartition polyamide/laine. | Tricromía con rendimiento homogéneo y una buena distribución en poliamida/lana.

#### BEMACID F-T

Trichromie pour une coloration sûre et sans métaux, avec d'excellentes solidités au mouillé. | Tricromía para tintura segura y sin metales con excelentes solidesces al tratamiento húmedo.

### B BASIC

#### BEMACID E

Colorants avec un très bon pouvoir égalisant permettant de couvrir les différences d'affinité, bonnes solidités lumière. | Colorantes de excelente igualación para cubrir diferencias de material con buenas solidesces a la luz.

#### BEMACID N

Bon rendement à pH neutre. | Buen rendimiento en pH neutro.

#### BEMACID F

Colorants brillants avec de très bonnes solidités au mouillé mais combinabilité moyenne. | Colorantes brillantes con excelentes solidesces en húmedo, pero moderada compatibilidad.



Cette cartelle de couleurs, tous les profils de colorants et beaucoup plus d'informations utiles peuvent également être trouvés dans notre CHT Textile Dyes App ou en ligne: [www.cht.com/acid-dyes](http://www.cht.com/acid-dyes)

Esta carta de colores, todos los perfiles de colorantes y otras informaciones útiles se pueden encontrar también en nuestra App de los colorantes de CHT Textile Dyes o en línea: [www.cht.com/acid-dyes](http://www.cht.com/acid-dyes)

		WO	PA
Stabilité de la solution Estabilidad de la solución		25 °C 90 °C	
Lumière Luz		1/1 1/12	1/1 1/25
Lavage Lavado	40 °C	CC WO CO	CC PA CO
	50 °C	CC WO CO	-
	60 °C <sup>1)</sup>	-	CC PA CO
Solidité à la sueur, alcaline <sup>1)</sup> Solidez al sudor, alcalino <sup>1)</sup>		CC WO CO	CC PA CO
Solidité a l'eau <sup>1)</sup> Solidez al agua <sup>1)</sup>		CC WO CO	CC PA CO
Eau de bain chlorée en mg/l Agua clorada de piscina en mg/l		-	20 50
Eau chaude 70 °C Agua caliente a 70 °C		CC WO CO	-
AOX <sup>2)</sup>		%	
Teneur en métaux lourds <sup>3)</sup> Contenido de metales pesados <sup>3)</sup>		Me	%

Jaune E-TL 01 Amarillo E-TL 01 0,65 % 0,80 %		Rouge E-TL 01 Rojo E-TL 01 0,75 % 0,85 %		Bleu E-TL Azul E-TL 1,20 % 1,30 %	
elevée   alta elevée   alta	6 5-6	6-7 5	6 6	faible   baja moyenne   media	6 5
4 4-5 2-3	4-5 4-5 4-5	4 3 4-5	5 4-5 5	3 3 2-3	4-5 4 4-5
3 4 2-3	-	2-3 2-3 3-4	-	1-2 2-3 2-3	-
-	4-5 3-4 3	-	5 3-4 5	-	4-5 2-3 3-4
4 3-4 2-3	5 5 5	5 2-3 2-3	4-5 5 4-5	4 3 2	5 4-5 5
4 3-4 2-3	5 5 5	4-5 4 5	5 5 5	4-5 4 4-5	5 5 5
-	5 4-5	-	5 4	-	4 2-3
4 2-3 3	-	4 3 5	-	3-4 2 4	-
exempt exento		exempt exento		exempt exento	
exempt exento		exempt exento		exempt exento	

# BEMACID



## BEMACID

COLORANTS | COLORANTES

### A ADVANCED

#### BEMACID E-TL

Trichromie présentant une montée homogène et une très bonne aptitude à l'impression de moquettes. | Tricromía con rendimiento homogéneo y excelente aptitud para estampación de alfombras.

#### BEMACID N-TF

Trichromie présentant une montée homogène et une bonne répartition polyamide/laine. | Tricromía con rendimiento homogéneo y una buena distribución en poliamida/lana.

#### BEMACID F-T

Trichromie pour une coloration sûre et sans métaux, avec d'excellentes solidités au mouillé. | Tricromía para tintura segura y sin metales con excelentes solidesces al tratamiento húmedo.

### B BASIC

#### BEMACID E

Colorants avec un très bon pouvoir égalisant permettant de couvrir les différences d'affinité, bonnes solidités lumière. | Colorantes de excelente igualación para cubrir diferencias de material con buenas solidesces a la luz.

#### BEMACID N

Bon rendement à pH neutre. | Buen rendimiento en pH neutro.

#### BEMACID F

Colorants brillants avec de très bonnes solidités au mouillé mais combinabilité moyenne. | Colorantes brillantes con excelentes solidesces en húmedo, pero moderada compatibilidad.



Member of

**ETAD**

Ecological and  
Toxicological  
Association  
of Dyes and  
Organic Pigments  
Manufacturers



**bluesign**  
APPROVED



Cette cartelle de couleurs, tous les profils de colorants et beaucoup plus d'informations utiles peuvent également être trouvés dans notre CHT Textile Dyes App ou en ligne: [www.cht.com/acid-dyes](http://www.cht.com/acid-dyes)

Esta carta de colores, todos los perfiles de colorantes y otras informaciones útiles se pueden encontrar también en nuestra App de los colorantes de CHT Textile Dyes o en línea: [www.cht.com/acid-dyes](http://www.cht.com/acid-dyes)

		WO	PA
Stabilité de la solution Estabilidad de la solución		25 °C 90 °C	
Lumière Luz		1/1 1/12	1/1 1/25
Lavage Lavado	40 °C	CC WO CO	CC PA CO
	50 °C	CC WO CO	-
	60 °C <sup>1)</sup>	-	CC PA CO
Solidité à la sueur, alcaline <sup>1)</sup> Solidez al sudor, alcalino <sup>1)</sup>	CC WO CO	CC PA CO	
Solidité a l'eau <sup>1)</sup> Solidez al agua <sup>1)</sup>	CC WO CO	CC PA CO	
Eau de bain chlorée en mg/l Agua clorada de piscina en mg/l	-	20 50	
Eau chaude 70 °C Agua caliente a 70 °C	CC WO CO	-	
AOX <sup>2)</sup>	%		
Teneur en métaux lourds <sup>3)</sup> Contenido de metales pesados <sup>3)</sup>	Me %		

Jaune N-TF Amarillo N-TF 0,75 % 0,85 %		Rouge N-TF Rojo N-TF 1,40 % 1,55 %		Bleu N-TF Azul N-TF 2,00 % 2,20 %	
faible   baja moyenne   media		faible   baja élevée   alta		moyenne   media élevée   alta	
6-7 5	6 6	6 5	6 6	5-6 4-5	6-7 6
4 4-5 4-5	4-5 4-5 5	4-5 4-5 4-5	4-5 4-5 5	4-5 4 4-5	4-5 4 5
4 4 4	- 4 4	3-4 4 4	- - 4	3 3 4	- - -
-	4-5 3-4 4-5	-	4-5 4-5 5	-	4-5 3 4-5
4-5 4-5 4-5	5 4-5 5	4-5 4 4	5 5 5	4-5 4-5 4	5 5 5
-	5 5	-	4-5 3	-	4-5 3
4-5 2 4-5	- - 4	4 2 4	- - -	4-5 2 4-5	- - -
exempt exento	2,8		exempt exento		
exempt exento	exempt exento		exempt exento		

**BEMACID N-TF**

# BEMACID



## BEMACID

COLORANTS | COLORANTES

### A ADVANCED

#### BEMACID E-TL

Trichromie présentant une montée homogène et une très bonne aptitude à l'impression de moquettes. | Tricromía con rendimiento homogéneo y excelente aptitud para estampación de alfombras.

#### BEMACID N-TF

Trichromie présentant une montée homogène et une bonne répartition polyamide/laine. | Tricromía con rendimiento homogéneo y una buena distribución en poliamida/lana.

#### BEMACID F-T

Trichromie pour une coloration sûre et sans métaux, avec d'excellentes solidités au mouillé. | Tricromía para tintura segura y sin metales con excelentes solidez al tratamiento húmedo.

### B BASIC

#### BEMACID E

Colorants avec un très bon pouvoir égalisant permettant de couvrir les différences d'affinité, bonnes solidités lumière. | Colorantes de excelente igualación para cubrir diferencias de material con buenas solidez a la luz.

#### BEMACID N

Bon rendement à pH neutre. | Buen rendimiento en pH neutro.

#### BEMACID F

Colorants brillants avec de très bonnes solidités au mouillé mais combinabilité moyenne. | Colorantes brillantes con excelentes solidez en húmedo, pero moderada compatibilidad.

Laine | Lana

Polyamide | Poliamida



Member of

**ETAD**  
Ecological and  
Toxicological  
Association  
of Dyes and  
Organic Pigments  
Manufacturers



**bluesign**  
APPROVED



Cette cartelle de couleurs, tous les profils de colorants et beaucoup plus d'informations utiles peuvent également être trouvés dans notre CHT Textile Dyes App ou en ligne: [www.cht.com/acid-dyes](http://www.cht.com/acid-dyes)

Esta carta de colores, todos los perfiles de colorantes y otras informaciones útiles se pueden encontrar también en nuestra App de los colorantes de CHT Textile Dyes o en línea: [www.cht.com/acid-dyes](http://www.cht.com/acid-dyes)

		WO	PA
Stabilité de la solution Estabilidad de la solución		25 °C 90 °C	
Lumière Luz		1/1 1/12	1/1 1/25
Lavage Lavado	40 °C	CC WO CO	CC PA CO
	50 °C	CC WO CO	-
	60 °C <sup>1)</sup>	-	CC PA CO
Solidité à la sueur, alcaline <sup>1)</sup> Solidez al sudor, alcalino <sup>1)</sup>		CC WO CO	CC PA CO
Solidité a l'eau <sup>1)</sup> Solidez al agua <sup>1)</sup>		CC WO CO	CC PA CO
Eau de bain chlorée en mg/l Agua clorada de piscina en mg/l		-	20 50
Eau chaude 70 °C Agua caliente a 70 °C		CC WO CO	-
AOX <sup>2)</sup>		%	
Teneur en métaux lourds <sup>3)</sup> Contenido de metales pesados <sup>3)</sup>		Me %	

Jaune F-T  
Amarillo F-T  
0,95 % 1,00 %

Rouge F-T  
Rojo F-T  
1,10 % 0,95 %

Bleu F-T  
Azul F-T  
2,00 % 1,50 %

elevée   alta elevée   alta		moyenne   media elevée   alta		moyenne   media elevée   alta	
6 5-6	5-6 4-5	4 3-4	4 3-4	5-6 5	6 5-6
4-5 5 5	5 5 5	4-5 5 5	5 5 5	5 5 5	5 5 5
4-5 5 5	- 5 5	4 5 5	- 5 5	5 5 5	- 5 5
- 5 5	5 5 5	- 5 5	5 4-5 5	- 5 5	4-5 4-5 5
4-5 5 5	5 5 5	4-5 5 5	5 5 5	5 5 5	5 4 5
5 5 5	5 5 5	4-5 5 5	5 5 5	5 4-5 5	5 5 5
- 5 3-4	4-5 3	- 5 5	4-5 3-4	- 5 5	4 2
5 3-4 5	- 5	5 4-5 5	- 5	5 3-4 5	- 5
1,3		exempt exento		1,2	
exempt exento		exempt exento		exempt exento	

**BEMACID F-T**



# BEMACID



## BEMACID

COLORANTS | COLORANTES

### A ADVANCED

#### BEMACID E-TL

Trichromie présentant une montée homogène et une très bonne aptitude à l'impression de moquettes. | Tricromía con rendimiento homogéneo y excelente aptitud para estampación de alfombras.

#### BEMACID N-TF

Trichromie présentant une montée homogène et une bonne répartition polyamide/laine. | Tricromía con rendimiento homogéneo y una buena distribución en poliamida/lana.

#### BEMACID F-T

Trichromie pour une coloration sûre et sans métaux, avec d'excellentes solidités au mouillé. | Tricromía para tintura segura y sin metales con excelentes solidesces al tratamiento húmedo.

### B BASIC

#### BEMACID E

Colorants avec un très bon pouvoir égalisant permettant de couvrir les différences d'affinité, bonnes solidités lumière. | Colorantes de excelente igualación para cubrir diferencias de material con buenas solidesces a la luz.

#### BEMACID N

Bon rendement à pH neutre. | Buen rendimiento en pH neutro.

#### BEMACID F

Colorants brillants avec de très bonnes solidités au mouillé mais combinabilité moyenne. | Colorantes brillantes con excelentes solidesces en húmedo, pero moderada compatibilidad.

Member of

**ETAD**

Ecological and  
Toxicological  
Association  
of Dyes and  
Organic Pigments  
Manufacturers



**bluesign**  
APPROVED



Cette cartelle de couleurs, tous les profils de colorants et beaucoup plus d'informations utiles peuvent également être trouvés dans notre CHT Textile Dyes App ou en ligne: [www.cht.com/acid-dyes](http://www.cht.com/acid-dyes)

Esta carta de colores, todos los perfiles de colorantes y otras informaciones útiles se pueden encontrar también en nuestra App de los colorantes de CHT Textile Dyes o en línea: [www.cht.com/acid-dyes](http://www.cht.com/acid-dyes)

		WO	PA
Stabilité de la solution Estabilidad de la solución		25 °C 90 °C	
Lumière Luz		1/1 1/12	1/1 1/25
Lavage Lavado	40 °C	CC WO CO	CC PA CO
	50 °C	CC WO CO	-
	60 °C <sup>1)</sup>	-	CC PA CO
Solidité à la sueur, alcaline <sup>1)</sup> Solidez al sudor, alcalino <sup>1)</sup>	CC WO CO	CC PA CO	CC PA CO
Solidité à l'eau <sup>1)</sup> Solidez al agua <sup>1)</sup>	CC WO CO	CC PA CO	CC PA CO
Eau de bain chlorée en mg/l Agua clorada de piscina en mg/l	-	20 50	
Eau chaude 70 °C Agua caliente a 70 °C	CC WO CO	-	
AOX <sup>2)</sup>	%		
Teneur en métaux lourds <sup>3)</sup> Contenido de metales pesados <sup>3)</sup>	Me %		

Laine | Lana

Polyamide | Poliamida



Rouge E-T2B  
Rojo E-T2B  
0,75 % 0,85 %

Bleu E-2R  
Azul E-2R  
1,20 % 1,30 %

Bleu E-T4R  
Azul E-T4R  
1,10 % 1,20 %

Bleu E-G  
Azul E-G  
1,05 % 1,15 %

Bleu E-3GC  
Azul E-3GC  
1,60 % 1,70 %

moyenne   media		faible   baja		moyenne   media		faible   baja		faible   baja	
élevée   alta		moyenne   media		moyenne   media		moyenne   media		faible   baja	
6-7 5	6 6	6 5	7 6	6 5	6 5	6 5	6 5-6	5-6 5	6 6
4 3 4-5	5 4-5 5	3 2 2-3	4-5 3 4-5	3 3 3	4-5 4 4-5	2-3 3 2	4-5 4 4	3 2 2	4-5 3-4 4
2-3 2-3 3-4	- -	1-2 1-2 2	- -	2 2-3 3	- -	1-2 2 2	- -	1-2 1-2 2	- -
- -	5 3-4 5	- -	4 2 4	- -	4-5 2-3 4	- -	4-5 2-3 3-4	- -	4-5 2-3 3-4
5 2-3 2-3	4-5 5 4-5	4 1-2 2-3	5 4-5 5	4 2-3 2-3	4-5 5 4-5	4-5 2-3 2-3	5 4-5 5	4 1-2 2-3	5 4-5 4-5
4-5 4 5	5 5 5	4-5 2-3 5	5 5 5	4-5 4 4-5	5 5 5	4-5 3 5	5 5 4-5	4 3-4 5	5 5 5
- -	5 4	- -	4 2-3	- -	4-5 3	- -	4 3	- -	3-4 2
4 3 5	- -	4-5 1-2 4-5	- -	4-5 2 4-5	- -	2-3 1-2 2-3	- -	4 1-2 4	- -
exempt exento		exempt exento		exempt exento		exempt exento		exempt exento	
exempt exento		exempt exento		exempt exento		exempt exento		exempt exento	

**BEMACID E**



# BEMACID



## BEMACID

COLORANTS | COLORANTES

### A ADVANCED

#### BEMACID E-TL

Trichromie présentant une montée homogène et une très bonne aptitude à l'impression de moquettes. | Tricromía con rendimiento homogéneo y excelente aptitud para estampación de alfombras.

#### BEMACID N-TF

Trichromie présentant une montée homogène et une bonne répartition polyamide/laine. | Tricromía con rendimiento homogéneo y una buena distribución en poliamida/lana.

#### BEMACID F-T

Trichromie pour une coloration sûre et sans métaux, avec d'excellentes solidités au mouillé. | Tricromía para tintura segura y sin metales con excelentes solidesces al tratamiento húmedo.

### B BASIC

#### BEMACID E

Colorants avec un très bon pouvoir égalisant permettant de couvrir les différences d'affinité, bonnes solidités lumière. | Colorantes de excelente igualación para cubrir diferencias de material con buenas solidesces a la luz.

#### BEMACID N

Bon rendement à pH neutre. | Buen rendimiento en pH neutro.

#### BEMACID F

Colorants brillants avec de très bonnes solidités au mouillé mais combinabilité moyenne. | Colorantes brillantes con excelentes solidesces en húmedo, pero moderada compatibilidad.

Member of

**ETAD**  
Ecological and  
Toxicological  
Association  
of Dyes and  
Organic Pigments  
Manufacturers



**bluesign**  
APPROVED



Cette cartelle de couleurs, tous les profils de colorants et beaucoup plus d'informations utiles peuvent également être trouvés dans notre CHT Textile Dyes App ou en ligne: [www.cht.com/acid-dyes](http://www.cht.com/acid-dyes)

Esta carta de colores, todos los perfiles de colorantes y otras informaciones útiles se pueden encontrar también en nuestra App de los colorantes de CHT Textile Dyes o en línea: [www.cht.com/acid-dyes](http://www.cht.com/acid-dyes)

		WO	PA
Stabilité de la solution Estabilidad de la solución		25 °C 90 °C	
Lumière Luz		1/1 1/12	1/1 1/25
Lavage Lavado	40 °C	CC WO CO	CC PA CO
	50 °C	CC WO CO	-
	60 °C <sup>1)</sup>	-	CC PA CO
Solidité à la sueur, alcaline <sup>1)</sup> Solidez al sudor, alcalino <sup>1)</sup>	CC WO CO	CC PA CO	CC PA CO
Solidité à l'eau <sup>1)</sup> Solidez al agua <sup>1)</sup>	CC WO CO	CC PA CO	CC PA CO
Eau de bain chlorée en mg/l Agua clorada de piscina en mg/l	-	20 50	
Eau chaude 70 °C Agua caliente a 70 °C	CC WO CO	-	
AOX <sup>2)</sup>	%		
Teneur en métaux lourds <sup>3)</sup> Contenido de metales pesados <sup>3)</sup>	Me %		

Laine | Lana

Polyamide | Poliamida



Jaune F-G  
Amarillo F-G  
0,90 % 1,00 %

Jaune F-RN  
Amarillo F-RN  
0,60 % 0,65 %

Orange F-GR  
Anaranjado F-GR  
1,30 % 1,45 %

Ecarlate F-3G  
Escarlata F-3G  
1,15 % 1,25 %

Rouge F-05  
Rojo F-05  
0,60 % 0,65 %

Rouge F-B  
Rojo F-B  
1,40 % 1,55 %

Jaune F-G Amarillo F-G 0,90 % 1,00 %		Jaune F-RN Amarillo F-RN 0,60 % 0,65 %		Orange F-GR Anaranjado F-GR 1,30 % 1,45 %		Ecarlate F-3G Escarlata F-3G 1,15 % 1,25 %		Rouge F-05 Rojo F-05 0,60 % 0,65 %		Rouge F-B Rojo F-B 1,40 % 1,55 %	
élevée   alta	élevée   alta	moyenne   media	moyenne   media	faible   baja	faible   baja	faible   baja	faible   baja	faible   baja	faible   baja	moyenne   media	moyenne   media
6-7 5	6-7 5	5 3-4	5 3	6 4	5-6 4	5 3-4	5 3	4 3	4-5 3	4-5 3-4	3-4 2-3
5 5 5	5 5 5	4 5 5	4-5 5 5	4-5 5 5	5 5 5	4-5 5 5	4-5 5 5	4-5 5 5	4-5 5 5	4-5 4-5 5	5 5 5
5 5 5	- 5 5	4 4-5 5	- 5 5	4-5 5 4-5	- 5 5	4-5 5 4-5	- 5 5	4-5 4-5 3-4	- 5 5	4 4-5 5	- 4-5 5
4-5 4-5 4-5	5 5 5	4-5 4-5 4	5 5 5	4-5 4-5 4-5	5 5 5	4-5 3-4 5	5 5 5	4-5 5 5	4-5 5 5	4 4-5 4-5	5 5 5
4-5 5 4-5	5 5 5	4-5 5 5	5 5 5	5 5 5	5 5 5	5 5 5	5 5 5	5 5 5	5 5 5	4-5 5 5	5 5 5
- 5 3	5 3	- 4-5 4-5	- 4-5 4-5	- 4-5 4-5	- 4-5 4-5	- 4-5 4-5	- 4-5 4-5	- 4-5 4-5	- 4-5 4-5	- 4-5 4-5	4-5 4-5
4-5 3-4 4-5	- 5	4-5 4-5	- 5	5 5 5	- 5	4-5 4 5	- 5 5	4-5 5 5	- 5 5	4-5 4-5 5	- 5
exempt exento	exempt exento	exempt exento	exempt exento	exempt exento	exempt exento	exempt exento	exempt exento	1,8	3,1	exempt exento	exempt exento





# BEMACID



## BEMACID

COLORANTS | COLORANTES

### A ADVANCED

#### BEMACID E-TL

Trichromie présentant une montée homogène et une très bonne aptitude à l'impression de moquettes. | Tricromía con rendimiento homogéneo y excelente aptitud para estampación de alfombras.

#### BEMACID N-TF

Trichromie présentant une montée homogène et une bonne répartition polyamide/laine. | Tricromía con rendimiento homogéneo y una buena distribución en poliamida/lana.

#### BEMACID F-T

Trichromie pour une coloration sûre et sans métaux, avec d'excellentes solidités au mouillé. | Tricromía para tintura segura y sin metales con excelentes solidesces al tratamiento húmedo.

### B BASIC

#### BEMACID E

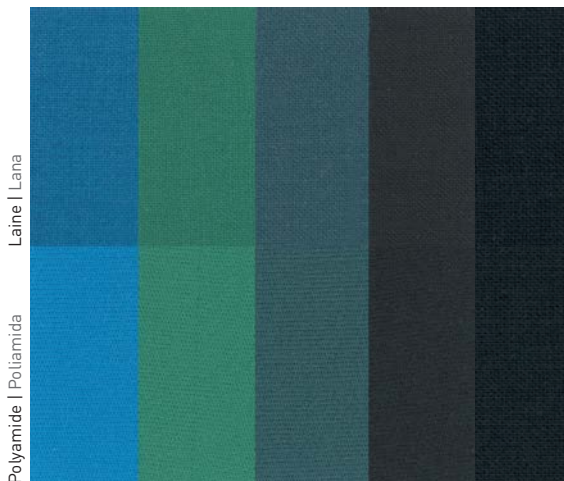
Colorants avec un très bon pouvoir égalisant permettant de couvrir les différences d'affinité, bonnes solidités lumière. | Colorantes de excelente igualación para cubrir diferencias de material con buenas solidesces a la luz.

#### BEMACID N

Bon rendement à pH neutre. | Buen rendimiento en pH neutro.

#### BEMACID F

Colorants brillants avec de très bonnes solidités au mouillé mais combinabilité moyenne. | Colorantes brillantes con excelentes solidesces en húmedo, pero moderada compatibilidad.



Member of

**ETAD**

Ecological and  
Toxicological  
Association  
of Dyes and  
Organic Pigments  
Manufacturers



**bluesign**  
APPROVED



Cette cartelle de couleurs, tous les profils de colorants et beaucoup plus d'informations utiles peuvent également être trouvés dans notre CHT Textile Dyes App ou en ligne: [www.cht.com/acid-dyes](http://www.cht.com/acid-dyes)

Esta carta de colores, todos los perfiles de colorantes y otras informaciones útiles se pueden encontrar también en nuestra App de los colorantes de CHT Textile Dyes o en línea: [www.cht.com/acid-dyes](http://www.cht.com/acid-dyes)

		WO	PA
Stabilité de la solution Estabilidad de la solución		25 °C 90 °C	
Lumière Luz		1/1 1/12	1/1 1/25
Lavage Lavado	40 °C	CC WO CO	CC PA CO
	50 °C	CC WO CO	-
	60 °C <sup>1)</sup>	-	CC PA CO
Solidité à la sueur, alcaline <sup>1)</sup> Solidez al sudor, alcalino <sup>1)</sup>	CC WO CO	CC PA CO	
Solidité à l'eau <sup>1)</sup> Solidez al agua <sup>1)</sup>	CC WO CO	CC PA CO	
Eau de bain chlorée en mg/l Agua clorada de piscina en mg/l	-	20 50	
Eau chaude 70 °C Agua caliente a 70 °C	CC WO CO	-	
AOX <sup>2)</sup>	%		
Teneur en métaux lourds <sup>3)</sup> Contenido de metales pesados <sup>3)</sup>	Me %		

		Turquoise F-G Turquesa F-G 1,50 % 1,50 %		Vert F-VS Verde F-VS 0,60 % 0,65 %		Vert F-2B Verde F-2B 1,60 % 1,75 %		Noir F-WL Negro F-WL 3,60 % 3,65 %		Noir F-CC Negro F-CC 2,10 % 1,80 %	
		moyenne   media elevée   alta		faible   baja moyenne   media		elevée   alta		elevée   alta		elevée   alta	
5 4-5	3-4 1-2	3-4 3	2 1	6-7 6	6 5	6-7 -	7 -	4-5 -	3-4 -		
3 4 4	4-5 5 4-5	3-4 3 5	5 5 5	4-5 3-4 5	5 5 5	5 5 5	5 5 5	4-5 3-4 4-5	5 4-5 4-5		
3 4 3-4	-	1-2 4 4-5	-	4 3-4 4-5	-	5 4-5 4	-	4-5 4-5 3	4-5 4-5 3		
-	3-4 4-5 4	-	4 4-5 5	-	4-5 5 5	-	4-5 3-4 5	-	4-5 3 3		
3 3 2	4 5 4-5	4-5 3 3	4-5 4 4	4 3-4 4	5 5 5	5 4-5 4	5 5 5	4-5 3-4 3	4-5 4 4-5		
5 5 5	4-5 5 5	4-5 4-5 5	4-5 3-4 5	5 5 5	5 5 5	5 5 5	5 5 5	5 4-5 4-5	4-5 4-5 4-5		
-	1-2 1	-	4 1-2	-	4-5 2-3	-	5 3	-	4-5 4		
5 5 5	-	4-5 3 4-5	-	5 3-4 5	-	4-5 3 4-5	-	4-5 3 3-4	4-5 3 -		
exempt exento		exempt exento		exempt exento		exempt exento		exempt exento			
Cu 3,5		exempt exento		exempt exento		Cr 0,9		exempt exento			

**BEMACID F**

## INDICATIONS CONCERNANT LES SOLIDITÉS

Les solidités indiquées dans la cartelle de colorants ont été déterminées sur des teintures réalisées à intensité standard de 1/1 sur polyamide 6.6 et laine, à l'exception des marines et des noirs qui ont été examinés dans les concentrations usuelles (marine 2/1 IS et noir 3/1 IS).

▶ Solidité à la lumière	DIN EN ISO 105-B02
▶ Solidité au lavage 40 °C (WO)	DIN EN ISO 105-C06/A1S
▶ Solidité au lavage 40 °C (PA)	DIN EN ISO 105-C06/A2S
▶ Solidité au lavage à 50 °C	DIN EN ISO 105-C06/B2S
▶ Solidité au lavage à 60 °C	DIN EN ISO 105-C06/C2S
▶ Solidité à la sueur alcaline	DIN EN ISO 105-E04
▶ Solidité à l'eau	DIN EN ISO 105-E01
▶ Solidité à l'eau chlorée	DIN EN ISO 105-E03
▶ Solidité à l'eau chaude 70 °C	DIN EN ISO 105-E08

## INDICATIONS SUR LES SOLUBILITÉS

	90 °C	25 °C
elevée	> 50 g/l	> 30 g/l
moyenne	25 – 50 g/l	10 – 30 g/l
faible	< 25 g/l	< 10 g/l

## DONNÉS ÉCOLOGIQUES

La gamme de BEMACID correspond complètement aux limites spécifiées conformément à ZDHC Manufacturing Restricted Substances List (ZDHC MRSL, édition actuelle 3.0, novembre 2022, voir sous [www.roadmaptozero.com](http://www.roadmaptozero.com)).

Les colorants peuvent présenter des aspects variables en fonction de la production. Cela n'a cependant aucune influence sur la couleur obtenue sur le textile ni sur les propriétés de teinture et solidités.

Ces informations représentent l'état de nos connaissances actuelles. Elles renseignent sur les propriétés de nos produits sans constituer un engagement. Sous toutes réserves.

### **A** ADVANCED

Notre gamme améliorée et adaptée pour une utilisation variée et économique répondant aux exigences élevées.

### **B** BASIC

Notre gamme standard économique pour des exigences courantes.

## INDICACIONES SOBRE LAS SOLIDECEZ

Las solideces indicadas en la carta de colores se han determinado en las tinturas IS 1/1 sobre poliamida 6.6 y lana. Las excepciones son los colorantes azul marino y negro, que han sido probados en concentraciones habituales (azul marino IS 2/1 y negro IS 3/1).

▶ Solidez a la luz	DIN EN ISO 105-B02
▶ Solidez al lavado a 40 °C (WO)	DIN EN ISO 105-C06/A1S
▶ Solidez al lavado a 40 °C (PA)	DIN EN ISO 105-C06/A2S
▶ Solidez al lavado a 50 °C	DIN EN ISO 105-C06/B2S
▶ Solidez al lavado a 60 °C	DIN EN ISO 105-C06/C2S
▶ Solidez al sudor alcalino	DIN EN ISO 105-E04
▶ Solidez al agua	DIN EN ISO 105-E01
▶ Solidez al agua clorada de piscina	DIN EN ISO 105-E03
▶ Solidez al agua caliente a 70 °C	DIN EN ISO 105-E08

## INFORMACIÓN SOBRE SOLUBILIDAD

	90 °C	25 °C
alta	> 50 g/l	> 30 g/l
media	25 – 50 g/l	10 – 30 g/l
baja	< 25 g/l	< 10 g/l

## INFORMACIÓN SOBRE LOS DATOS ECOLÓGICOS

La gama BEMACID cumple plenamente los requisitos de los valores límite para impurezas o subproductos según la ZDHC Manufacturing Restricted Substances List (ZDHC MRSL, versión actual 3.0, noviembre de 2022, vease [www.roadmaptozero.com](http://www.roadmaptozero.com)).

Los colorantes pueden presentar un aspecto diferente debido a su producción. Sin embargo, esto no influye en el color sobre el tejido ni en las propiedades de tinte y solideces.

Con estos datos le informamos bajo nuestro mejor conocimiento y conciencia. Muestran las características de nuestros productos de forma no vinculante. Todos los derechos reservados.

### **A** ADVANCED

Nuestra gama mejorada y adaptada para un uso versátil y económico, que cumple con elevadas exigencias.

### **B** BASIC

Nuestra gama estándar económica para requisitos normales.

<sup>1</sup> PA avec traitement ultérieur

<sup>2</sup> Méthode de détermination: DIN 38414-18, valeur limite: 0,1 %

<sup>3</sup> Le métal lourd est lié à un complexe et fait donc partie intégrante de la molécule de colorant.

<sup>4</sup> Non recommandé pour la laine

<sup>1</sup> PA después del teñido

<sup>2</sup> Método de determinación: DIN 38414-18, valor límite: 0,1 %

<sup>3</sup> El metal pesado está ligado a un complejo y por lo tanto es un componente de la molécula del colorante.

<sup>4</sup> No se recomienda para la lana



Printed on recycled paper that has been awarded the Blue Angel ecolabel.

04/23\_fr/es

[www.cht.com](http://www.cht.com)

**CHT**  
SMART CHEMISTRY  
WITH CHARACTER.