

## BEZAKTIV S-W

**A** ADVANCED

Universell einsetzbare Reaktivfarbstoffe mit überdurchschnittlichen Echtheiten und guter Kombinierbarkeit

---

Reactive dyes suitable for universal applications with above-average fastness properties and good combinability

# BEZAKTIV S-W



## BEZAKTIV S-W FARBSTOFFE | DYESTUFFS

### **A** ADVANCED

BEZAKTIV S-W sind Reaktivfarbstoffe mit multifunktionellem Ankersystem, hohen Lichtechtheiten und gute Echtheiten in der Mehrfachwäsche. Durch ihren guten Farbaufbau sind sie auch für dunkle Nuancen empfohlen. Einsatz finden BEZAKTIV S-W Farbstoffe sowohl in der Auszieh-, KKV-, sowie in der Kontinuierfärberei.

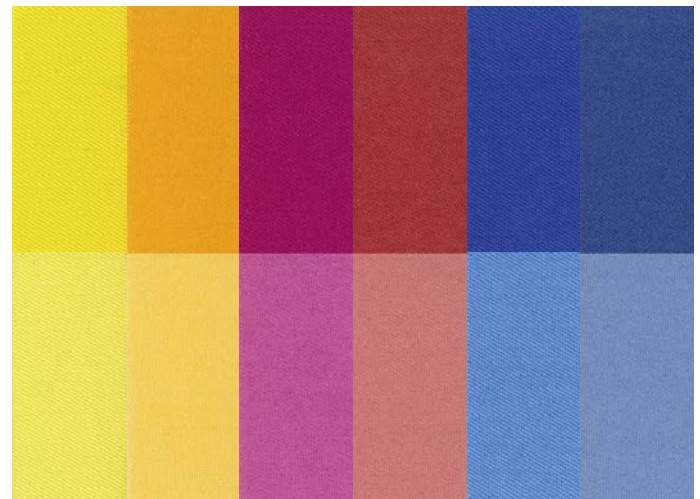
BEZAKTIV S-W are reactive dyes with a multifunctional anchor system, high light fastness and good multiple washing fastness. Thanks to their good colour-build up, they are also recommended for darker shades. BEZAKTIV S-W dyes are used in exhaust dyeing, CPB dyeing and continuous dyeing processes.



Diese Farbkarte, alle Farbstoffprofile und viele weitere nützliche Informationen finden Sie auch in unserer CHT Textile Dyes App oder online auf: [www.cht.com/reactive-dyes](http://www.cht.com/reactive-dyes)

This colour shade card, all dyestuff profiles and much more useful information can also be found in our CHT Textile Dyes App or online: [www.cht.com/reactive-dyes](http://www.cht.com/reactive-dyes)

Lösungsbeständigkeit g/l Solution stability g/l		neutral	25 °C
Licht Light		3/1 1/1 1/6	
Wäsche Washing	60 °C	CC CO CV	
	95 °C	CC CO CV	
Wasser Water		CC CO PA	
Schweissechtheit Perspiration fastness	sauer acid	CC CO PA	
	alkalisch alkaline	CC CO PA	
Chlorwäsche   Chlorine washing		CC	
Chlorbadewasser 20 ppm Chlorine bath water fastness 20 ppm		CC	
Ätzbarkeit Dischargeability		1/1 1/25	
Färbe- verfahren Dyeing methods	Auszieh Exhaust	50 °C 60 °C 80 °C	
	Pad-Batch Pad-Dry-Pad-Steam Pad-Steam		



Brillantgelb S-W  
Brilliant Yellow S-W  
0,30 % 2,00 %

Gelb S-W  
Yellow S-W  
0,37 % 2,20 %

Rot S-W  
Red S-W  
0,52 % 3,10 %

Scharlach S-W  
Scarlet S-W  
0,25 % 1,50 %

Brillantblau S-W  
Brilliant Blue S-W  
0,75 % 4,50 %

Blau S-W  
Blue S-W  
0,45 % 2,80 %

80	100	100	100	100	100
-	-	-	-	-	-
5	6	5	6	5-6	6-7
4-5	5-6	4-5	5	4-5	6
4	4-5	4-5	4	4-5	4-5
4-5	4	5	5	4	5
5	4-5	5	5	5	4-5
4	4-5	4	3-4	4-5	4-5
4-5	3-4	4-5	4-5	3-4	5
5	4	5	5	4-5	4-5
4-5	4-5	4-5	4	4-5	4-5
5	5	5	5	5	5
5	5	5	5	5	5
4-5	4-5	4-5	3-4	4-5	4-5
5	5	5	5	5	5
5	5	5	5	5	5
4-5	4-5	4-5	3-4	5	4-5
5	5	5	5	4	5
5	5	5	5	5	5
4	3-4	1-2	2	1	3
4	4	3-4	3-4	1	3-4
+	-	-	+	-	-
+	+	+	+	-	+
-	-	-	+	+	+
+	+	+	+	+	+
+	+	-	+	+	+
+	+	+	+	+	+
+	+	+	+	+	+
+	+	+	+	[+]	+

# BEZAKTIV S-W



## BEZAKTIV S-W FARBSTOFFE | DYESTUFFS

### **A** ADVANCED

BEZAKTIV S-W sind Reaktivfarbstoffe mit multifunktionellem Ankersystem, hohen Lichtechtheiten und gute Echtheiten in der Mehrfachwäsche. Durch ihren guten Farbaufbau sind sie auch für dunkle Nuancen empfohlen. Einsatz finden BEZAKTIV S-W Farbstoffe sowohl in der Auszieh-, KKV-, sowie in der Kontinüefärberei.

BEZAKTIV S-W are reactive dyes with a multifunctional anchor system, high light fastness and good multiple washing fastness. Thanks to their good colour-build up, they are also recommended for darker shades. BEZAKTIV S-W dyes are used in exhaust dyeing, CPB dyeing and continuous dyeing processes.



Diese Farbkarte, alle Farbstoffprofile und viele weitere nützliche Informationen finden Sie auch in unserer CHT Textile Dyes App oder online auf: [www.cht.com/reactive-dyes](http://www.cht.com/reactive-dyes)

This colour shade card, all dyestuff profiles and much more useful information can also be found in our CHT Textile Dyes App or online: [www.cht.com/reactive-dyes](http://www.cht.com/reactive-dyes)

Lösungsbeständigkeit g/l Solution stability g/l		neutral	25 °C
Licht Light		3/1 1/1 1/6	
Wäsche Washing	60 °C	CC CO CV	
	95 °C	CC CO CV	
Wasser Water		CC CO PA	
Schweissechtheit Perspiration fastness	sauer acid	CC CO PA	
	alkalisch alkaline	CC CO PA	
Chlorwäsche   Chlorine washing		CC	
Chlorbadewasser 20 ppm Chlorine bath water fastness 20 ppm		CC	
Ätzbarkeit Dischargeability		1/1 1/25	
Färbe- verfahren Dyeing methods	Auszieh Exhaust	50 °C 60 °C 80 °C	
	Pad-Batch Pad-Dry-Pad-Steam Pad-Steam		



Dunkelblau S-W  
Dark Blue S-W  
2,20 % 4,50 %

Marine S-W  
Navy S-W  
1,60 % 3,20 %

Schwarz S-W\*  
Black S-W\*  
1,50 % 4,50 %

100	100	100
- 5 4-5	- 4 3-4	4-5 4 -
4-5 4-5 5	4-5 4-5 5	4-5 5 5
4-5 4-5 5	4-5 4-5 5	4-5 4-5 4-5
4-5 4-5 5	4-5 4-5 5	4-5 5 5
5 4-5 5	5 4-5 5	5 5 5
4-5 4-5 4-5	4-5 4-5 4-5	5 5 5
2-3	2-3	2-3
3	3	3-4
- +	+ -	+ +
+ + +	+ + +	+ + +
+ + +	+ + +	+ + +

<sup>1</sup> Druckempfehlung | Printing recommendation

Produktname Name of the dye	AOX* [%]	Schwermetall- gehalt [%] Content of heavy metal [%]
BEZAKTIV Brillantgelb/Brilliant Yellow S-W	0,7	frei/free
BEZAKTIV Gelb/Yellow S-W	2,0	frei/free
BEZAKTIV Rot/Red S-W	1,6	frei/free
BEZAKTIV Scharlach/Scarlet S-W	frei/free	frei/free
BEZAKTIV Brillantblau/Brilliant Blue S-W	1,7	frei/free
BEZAKTIV Blau/Blue S-W	frei/free	Cu 3,2
BEZAKTIV Dunkelblau/Dark Blue S-W	frei/free	Cu 2,4
BEZAKTIV Marine/Navy S-W	frei/free	Cu 1,0
BEZAKTIV Schwarz/Black S-W	frei/free	frei/free

\*1 Bestimmungsmethode | Method of estimation: DIN EN ISO 1485

## ANGABEN ZU DEN ECHTHEITEN

Die in der Farbkarte angegebenen Echtheiten wurden von 1/1 RTT-Färbungen auf gebleichter Baumwolle bestimmt. Ausnahmen sind die Marine- (2/1 RTT) und Schwarzfarbstoffe (3/1 RTT).

▶ Lichtechtheit	DIN EN ISO 105-B02
▶ Waschechtheit bei 60 °C	DIN EN ISO 105-C06/C2S
▶ Wasserechtheit	DIN EN ISO 105-E01
▶ Schweissechtheit	DIN EN ISO 105-E04
▶ Chlorwaschechtheit	DIN EN ISO 105-C06/D3S
▶ Chlorbadwasserechtheit	DIN EN ISO 105-E03

### Ätzbarkeit:

- + weiss ätzbar
- (+) für Buntätze geeignet
- nicht ätzbar

Die in der Farbkarte illustrierten Muster wurden auf gebleichter und merzerisierter Baumwolle in verschiedenen Richttiefen gefärbt.

▶ Buntmarken	1/6 und 1/1 RTT
▶ Marine	1/1 und 2/1 RTT
▶ Schwarz	1/1 und 3/1 RTT

Mit diesen Angaben informieren wir Sie nach bestem Wissen und Gewissen. Sie zeigen unverbindlich die Eigenschaften unserer Produkte auf. Alle Angaben ohne Gewähr.

### **A** ADVANCED

Unser verbessertes und angepasstes Sortiment für eine vielseitige und wirtschaftliche Verwendung, das hohen Anforderungen genügt.

Das BEZAKTIV S-W Sortiment ist frei\* von para-Chloranilin.

\*aktuelle Nachweisgrenze: 5 ppm

## DATA ABOUT FASTNESS PROPERTIES

The fastness properties indicated in this shade card were determined on 1/1 SD standard depth dyeings on bleached cotton. Exceptions are the navy (2/1 SD) and black (3/1 SD) dyes.

▶ Fastness to light	DIN EN ISO 105-B02
▶ Fastness to laundering at 60 °C	DIN EN ISO 105-C06/C2S
▶ Fastness to water	DIN EN ISO 105-E01
▶ Fastness to perspiration	DIN EN ISO 105-E04
▶ Fastness to washing with hypochlorite	DIN EN ISO 105-C06/D3S
▶ Fastness to chlorinated water (swimming pool water)	DIN EN ISO 105-E03

### Dischargeability:

- + suitable for white discharge
- (+) suitable for coloured discharge
- not dischargeable

The colours illustrated in the shade card were dyed various standard depths on bleached and mercerised cotton.

▶ All shades	1/6 and 1/1 SD
▶ Navy	1/1 and 2/1 SD
▶ Black	1/1 and 3/1 SD

The data contained in this shade card is given to the best of our knowledge and belief. It does not guarantee specific product properties. All information is subject to change without notice.

### **A** ADVANCED

Improved and adapted ranges for versatile and economical use which meet high requirements.

The BEZAKTIV S-W assortment is free\* of para-chloro-aniline (PCA).

\*current detection limit: 5 ppm



