

INDUSTRY  
SOLUTIONS.

Consumer  
Care  
Solutions.

**CHT**

SMART CHEMISTRY  
WITH CHARACTER.

**PRODUCTS**  
for EMEA & Asia

# LEISTUNGSFÄHIGE SILIKONROHSTOFFE

FÜR NACHHALTIGE UND UMWELTGERECHTE LÖSUNGEN

# HIGH PERFORMANCE SILICONE INTERMEDIATES

FOR SUSTAINABLE AND ENVIRONMENTALLY  
COMPATIBLE SOLUTIONS

## INHALT

## CONTENT

<b>EINLEITUNG</b>	<b>3</b>	3	INTRODUCTION
<b>HAUSHALTSPFLEGE</b>	<b>4</b>	4	HOME CARE
<b>AUTOPFLEGE</b>	<b>10</b>	10	CAR CARE
<b>NACHHALTIGKEIT</b>	<b>16</b>	16	SUSTAINABILITY
<b>KONTAKT</b>	<b>18</b>	18	CONTACT

**NO.**  
SIMPLE RANGE.

**YES.**

SPECIAL SOLUTIONS FOR  
HOME CARE AND CAR CARE.

## SPEZIALITÄTEN FÜR HAUSHALTS- UND AUTOPFLEGE

Die CHT Gruppe bietet ein breites Sortiment hochwertiger Silikone und anderer Spezialitäten für Haushaltspflegemittel wie auch für die Herstellung von hochwertigen Autopflegeprodukten an. Ob für den Endkundenmarkt oder für den Profibereich – unsere Additive erzielen eine außerordentliche Performance, hohe Effizienz und größte Zuverlässigkeit. Eingesetzt zur Wasserabweisung, Glanzsteigerung oder Farbauffrischung wird unser Sortiment höchsten Ansprüchen und Qualität gerecht und bietet einzigartige Funktionalitäten für unterschiedlichste Oberflächen und Systeme.

Unsere Partner unterstützen wir durch persönlichen Kundenservice und abgestimmte Rezepturempfehlungen mit einem motivierten und erfahrenen Team im Vertrieb und in der Anwendungstechnik.

## SPECIAL PRODUCTS FOR HOME CARE AND CAR CARE

The CHT Group offers a wide range of high grade silicones for home and car care products. Regardless of whether the products are being used by consumers or professionals our high performance additives are both effective and reliable. The CHT range of silicones can be used to impart various properties including water repellency, gloss enhancement and colour refreshment on a variety of surfaces and systems.

We support our partners through a personal customer service and tailor-made recipe recommendations as well as a motivated and experienced sales and application technique team.



# HAUSHALTS- PFLEGE

---

## HOME CARE

Egal ob Formulierungen für Parkettpflege, Weichspüler, Lederpflege oder hydrophobe Glasreiniger entstehen, die CHT bietet durch ihr Know-how in der Silikon-Chemie die perfekte Grundlage für jede Art von Formulierung.

---

No matter whether formulations for parquet care, fabric softeners, leather care or hydrophobic glass cleaners are to be produced, CHT offers the perfect base for any kind of formulation thanks to our know-how in silicone chemistry.

## HAUSHALTSPFLEGE

Silikone sind die idealen Rohstoffe zur Steigerung der Performance von Reinigungs- und Pflegemitteln in der Haushaltspflege. Die Rohstoffe sorgen für:

- ▶ Glanz
- ▶ Gute Benetzung
- ▶ Antibeschlag-Effekt
- ▶ Schutz gegen Nässe und Wasser
- ▶ Leichteres Reinigen
- ▶ Weichheit von Textilien
- ▶ Verbesserung der Saugfähigkeit von Textilien

### ZUCKER-MODIFIZIERTES AMINOSILOXAN

Durch die Modifizierung von Aminosiloxanen mit Zuckermolekülen können einzigartige Effekte erzielt werden. So wird z. B. der Einsatz von Silikon für den Nässeschutz in Fußbodenreinigungs- und Pflegeprodukten ermöglicht, ohne dabei die Trittsicherheit zu verschlechtern. Ebenso ermöglicht diese Technologie auch eine Steigerung der Weichheit und Verbesserung der Duftintensität bei der Verwendung in Weichspülern.

Produkt: HANSA CARE 9180 ECO

## HOME CARE

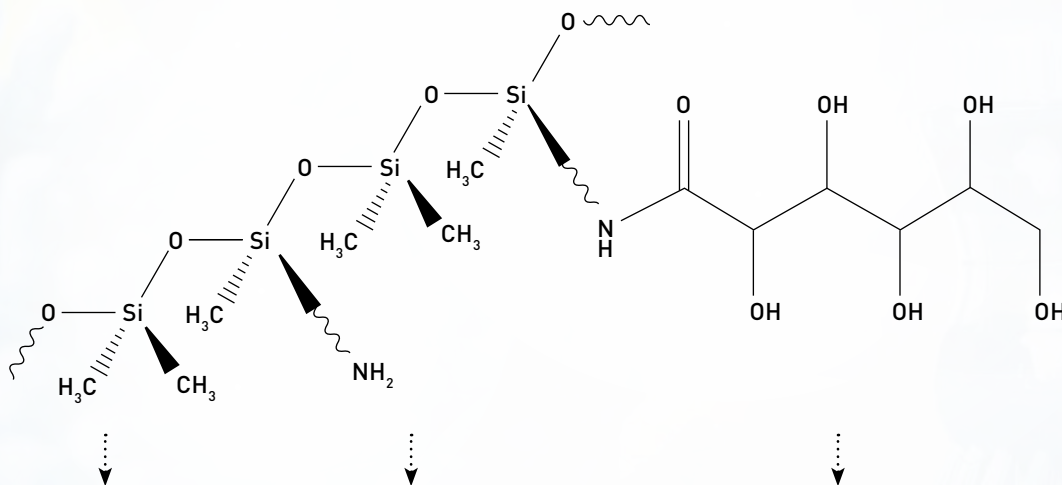
Silicones are the ideal materials for increasing the performance of cleaners and care agents in home care. The materials ensure:

- ▶ Gloss
- ▶ Good wetting
- ▶ Anti-fogging effect
- ▶ Protection against moisture and water
- ▶ Easier cleaning
- ▶ Soft textiles
- ▶ Improved absorbency of textiles

### SUGAR-MODIFIED AMINOSILOXANE

Silicones with this type of modification may be used in floor cleaners and floor care products to impart protection against water damage without compromising their non slip characteristics. This technology can also be used in fabric conditioners to provide enhanced softness and to intensify fragrances.

Product: HANSA CARE 9180 ECO



The flexible silicone backbone creates smoothness and softness.

The amino group improves the affinity to the surfaces, due to the cationic character.

The 'sugar' part of the molecule makes the molecule more polar and offers synergistic effects with other ingredients.





**SILIKON HYBRID**

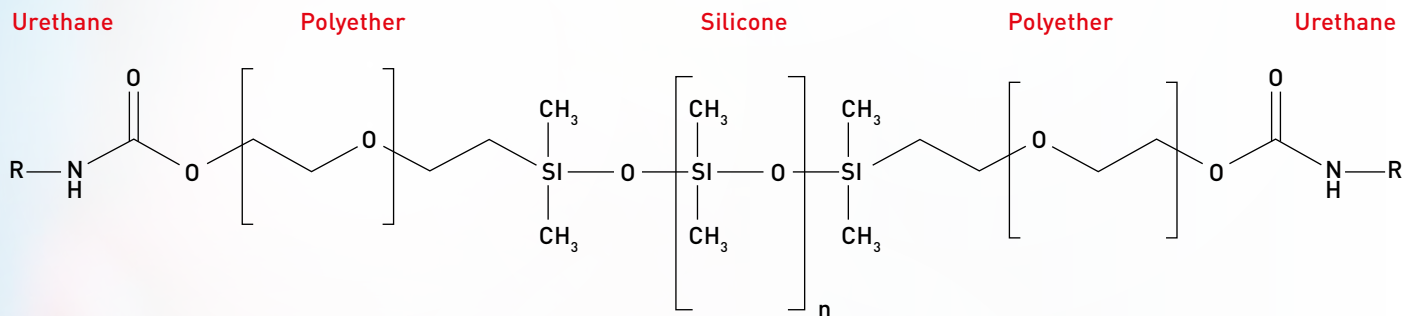
Die Kombination aus Polyurethan und Silikon ist die perfekte Basis für ein hydrophiles Additiv in Wäschepflegeformulierungen. Durch die Verwendung dieser Technologie können herkömmliche Esterquat-basierende Weichspüler hinsichtlich Hydrophilie, Stabilität, Löslichkeit und deren Verwendung auf den unterschiedlichsten Textilien verbessert werden.

Produkt: HANSA CARE 9070

**SILICONE HYBRID**

The combination of polyurethane and silicone is the perfect base for a hydrophilic additive in laundry care formulations. By using this technology common fabric softeners based on esterquats can be improved in terms of hydrophilicity, stability, solubility across a wide variety of textile substrates.

Product: HANSA CARE 9070

**UNIVERSAL HYDROPHOBIERUNGSMITTEL**

Eine spezielle wässrige Lösung von reaktiven Silikonkomponenten ermöglicht die einfache Formulierung eines universellen Hydrophobierungsmittels für Holz, Stein, Glas, Lack, synthetische Textilien und Kunststoffe. Durch die Reaktivität der Polymere auf der Oberfläche wird so eine Beständigkeit erzielt. Der Rohstoff eignet sich bestens als Ersatz für fluorcarbonhaltige Produkte.

Produkt: HANSA CARE 7140 ECO

**UNIVERSAL WATER-REPELLENT AGENTS**

A special aqueous solution of reactive silicone components allows for simply formulating a universal water-repellent agent for wood, stone, glass, varnish, synthetic textiles and plastics. The reactivity of the polymers on the surface leads to the corresponding durability. The material is perfectly suited as substitute for fluorocarbon products.

Product: HANSA CARE 7140 ECO

# HAUSHALTS- PFLEGE

# HOME CARE

Product	Character	Solids [%]	Cyclic free*	Hard surfaces & Floor care					
				Leveltting	Foam control	Easy to clean effect	Water repellence	Joint sealing	Gloss
<b>Silicone polyether</b>									
HANSA CARE 1050	Fluid	100	Yes	● ● ●					
HANSA CARE 1060 RP	Fluid	100	Yes	● ● ●					
<b>Silicone quat</b>									
HANSA CARE 2040	Compound	50	No			● ● ●	●		●
HANSA CARE 2270 D	Emulsion	80	No						
<b>Silicone resin</b>									
HANSA CARE 4150	Solution	45	No				● ● ●		
<b>Silicone fluid</b>									
HANSA CARE 6630 ECO	Emulsion	50	Yes			● ●	● ● ●		●
HANSA CARE 6720 ECO	Emulsion	40	Yes						
HANSA CARE 6730 ECO	Emulsion	40	No						
HANSA CARE 6670 ECO	Emulsion	40	Yes						
HANSA CARE 6820 ECO	Emulsion	60	Yes						
<b>Aminosiloxane</b>									
HANSA CARE 7045	Fluid	100	No			●	● ● ●		●
HANSA CARE 7140 ECO	Emulsion	15	Yes			●	● ● ●		●
HANSA CARE 8014 D	Fluid	100	Yes						
HANSA CARE 8645 D	Emulsion	40	Yes			●	● ●		●
<b>Aminosiloxane wax</b>									
HANSA CARE 9640 D	Emulsion	35	Yes						
<b>Silicone polyether polyurethane</b>									
HANSA CARE 9070	Fluid	75	Yes						
<b>Sugar-modified Silicone emulsion</b>									
HANSA CARE 9180 ECO	Emulsion	25	Yes				●	● ● ●	● ●
<b>Silicone antifoam</b>									
HANSA CARE 5711	Emulsion	15	Yes		● ● ●				
HANSA CARE CDA	Fluid	100	Yes		● ● ●				
<b>Carnauba wax</b>									
HANSA CARE WA 40	Emulsion	40	Yes						● ● ●



Application and Key benefits

Durability	Leather & Furniture care					Kitchen & Sanitary cleaner					Fabric care			
	Cleaning effect	Colour depth	Gloss	Smoothness	Water repellence	Easy to clean effect	Foam control	Gloss	Water repellence	Anti fog	Softness	Hydrophilicity	Easy ironing	Water repellence
	●●													
	●●									●●●				
						●●●		●	●					
											●●	●●●	●●●	
●●●														
●●														
	●	●●	●	●●	●									
	●	●●●	●●	●●	●									
		●	●●●	●●●	●						●		●●●	
	●	●●	●	●●	●									
●●●	●	●●		●●	●●			●	●●●					
●●●	●	●●●		●●	●●●	●		●	●●●		●●		●	●●●
						●●		●	●●●					
●●	●	●●		●●	●●	●		●●	●●		●●●		●	●●
	●●	●●	●●	●●●	●●									
											●●●	●●●	●●	
	●●	●	●	●●	●						●●	●	●	
								●●●						
								●●●						
			●●●	●										

● Gut | Good    ●● Besser | Better    ●●● Am besten | Best

\* D4/D5/D6 <0.1%

# AUTOPFLEGE

---

# CAR CARE

Modifizierte Silikone der CHT bieten die perfekte Grundlage für jede Art von Formulierung.

---

Modified CHT silicones offer the perfect base for any kind of formulation.

## AUTOPFLEGE

Silikone sind die idealen Rohstoffe für die Modifikation von Oberflächen hinsichtlich:

- ▶ Glanz
- ▶ Farbtiefe
- ▶ Schutz gegen Umwelteinflüsse
- ▶ Wasserabweisung
- ▶ Oberflächenglätte

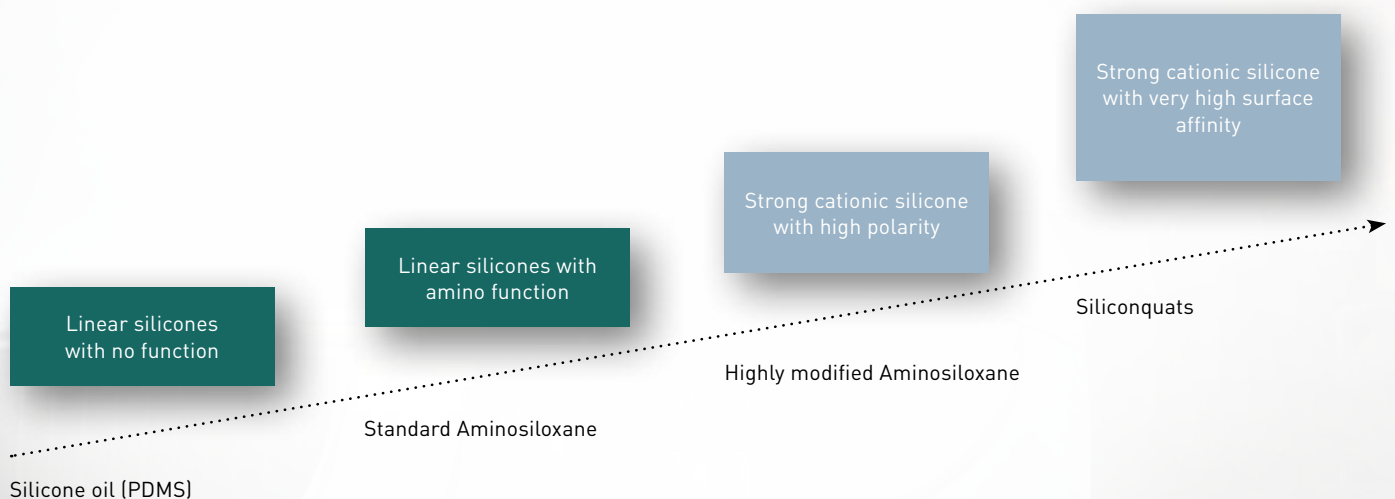
Damit ist diese Produktklasse in modernen Pflegeprodukten und Reinigungsmitteln für die Autopflege nicht mehr wegzudenken.

## CAR CARE

Silicones are the ideal materials for modifying surfaces in terms of:

- ▶ Gloss
- ▶ Colour depth
- ▶ Protection against environmental influences
- ▶ Water repellence
- ▶ Surface smoothness

Modern car care products and cleaners cannot achieve optimum performance without this class of products.



## SILIKONQUATS

Durch die permanente kationische Ladung sind diese Polymere bestens für die Anwendung als Sprüh- oder Rinse-off Wachs geeignet. Zudem können Silikonquats als Booster für andere Inhaltsstoffe wirken, so dass diese noch besser auf der Oberfläche verteilt werden.

Produkte: HANSA CARE 2020, HANSA CARE 2040, HANSA CARE 2050 D, HANSA CARE 2255

## SILICONE QUATS

The permanently cationic charge makes these polymers excellently suited for a use as spray wax or rinse-off wax. Moreover, silicone quats may work as boosters for other substances which can then be distributed more easily on the surface.

Products: HANSA CARE 2020, HANSA CARE 2040, HANSA CARE 2050 D, HANSA CARE 2255





### HOCH MODIFIZIERTE AMINOSILOXANE




Niedrige Viskosität und hoher Modifikationsgrad sorgen für die optimale Performance in wässrigen Formulierungen für die Lackpflege. Bestens geeignet für die Verwendung in Glanzpolituren, Wachsformulierungen und Trocknungshilfen rund um die automatische oder manuelle Autowäsche sorgen diese Produkte für das perfekte Trocknungsbild bei guter Hydrophobie und schönem Glanz.

Produkte: HANSA CARE 8014 D, HANSA CARE 8016 D, HANSA CARE 8017 D

### HIGHLY MODIFIED AMINOSILOXANES

Their low viscosity and high modification degree lead to an optimal performance in aqueous formulations for paint care. These products are excellently suited for a use in gloss polishes, wax formulations and drying aids in automatic or manual car wash and provide for perfect drying characteristics including a good water repellence and excellent gloss.

Products: HANSA CARE 8014 D, HANSA CARE 8016 D, HANSA CARE 8017 D

<b>HANSA CARE 8016 D</b> (Fast Drying) 	<b>HANSA CARE 8014 D</b> (Allrounder) 	<b>HANSA CARE 8017 D</b> (Wax effect) 
<b>Benefits in rinse aids</b> <ul style="list-style-type: none"> <li>▶ Quick water splitting in beads</li> <li>▶ Fast drying</li> <li>▶ Easy to formulate</li> <li>▶ Hydrophobic</li> </ul>	<b>Benefits in rinse aids</b> <ul style="list-style-type: none"> <li>▶ Fast water splitting</li> <li>▶ Hydrophobic</li> <li>▶ Surface smoothness</li> <li>▶ Good durability</li> <li>▶ Gloss</li> </ul>	<b>Benefits in rinse aids</b> <ul style="list-style-type: none"> <li>▶ Fast water splitting</li> <li>▶ Very hydrophobic</li> <li>▶ High surface smoothness</li> <li>▶ High durability</li> <li>▶ Gloss</li> </ul>

— silicone backbone | amino modification



## AMINOSILOXAN WACHS TECHNOLOGIE FÜR PREMIUMAUTOPFLEGE-PRODUKTE

Die Triplex-Silikon-Technologie kombiniert die Silikon- und Wachs-Chemie in einem Molekül, welche noch zusätzlich kationisch modifiziert ist. Dadurch ergeben sich einzigartige Effekte:

- ▶ Sehr gute Hydrophobie
- ▶ Bessere Beständigkeit als herkömmliche Silikonöle
- ▶ Einzigartige Oberflächenglätte und Haptik
- ▶ Geeignet für fast alle Oberflächen
- ▶ Gute Verträglichkeit mit Carnaubawachs
- ▶ Hohe Farbtiefe und Glanzgrad

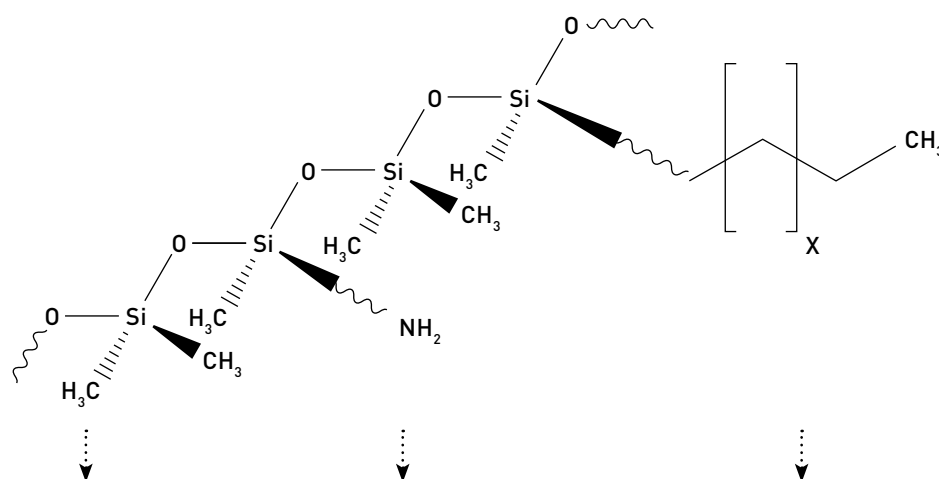
Produkte: HANSA CARE 9040 D, HANSA CARE 9640 D

## AMINOSILOXANE WAX TECHNOLOGY FOR PREMIUM CAR CARE PRODUCTS

The triplex silicone technology combines the silicone and wax chemistry in one molecule which is additionally cationically modified. These creates unique effects like:

- ▶ Very good water repellence
- ▶ Better durability than common silicone oils
- ▶ Unique surface smoothness and haptic
- ▶ Suited for almost all surfaces
- ▶ Good compatibility with carnauba wax
- ▶ High colour depth and gloss level

Products: HANSA CARE 9040 D, HANSA CARE 9640 D



The non-polar di-methyl groups of the silicone backbone create a hydrophobic effect and durability.

The cationic amino groups of the molecule have an affinity to the surfaces.

Caused by their flexibility, the wax groups of the molecule provide a silky shine and a non-tacky smoothness on the substrate.

# AUTOPFLEGE | CAR CARE

Product	Character	Solids [%]	Cyclic free*	Car washing					
				Cleaning effect	Beading effect	Sheeting effect	Wax effect	Durability	Rub off
<b>Silicone polyether</b>									
HANSA CARE 1050	Fluid	100	Yes	●●●		●●			
HANSA CARE 1060 RP	Fluid	100	Yes	●●●		●●			
<b>Silicone quat</b>									
HANSA CARE 2020	Fluid	50	No		●	●	●	●	●●●
HANSA CARE 2040	Compound	50	No	●●	●	●	●	●	●●
HANSA CARE 2050 D	Fluid	100	No		●●	●	●	●	
HANSA CARE 2229	Compound	90	Yes			●●●			
HANSA CARE 2255	Compound	70	Yes	●●		●●	●	●	●●
<b>Silicone wax</b>									
HANSA CARE 3020 D	Fluid	100	Yes						
HANSA CARE 3040	Fluid	100	Yes						●●●
HANSA CARE 3060 D	Fluid	100	Yes						
<b>Silicone resin</b>									
HANSA CARE 4150	Solution	45	No						
HANSA CARE 4870	Emulsion	50	Yes						
<b>Silicone fluid</b>									
HANSA CARE 6720 ECO	Emulsion	40	Yes						●●
HANSA CARE 6730 ECO	Emulsion	40	No						
HANSA CARE 6820 ECO	Emulsion	60	Yes	●			●		●●
<b>Aminosiloxane</b>									
HANSA CARE 7045	Fluid	100	No						●●
HANSA CARE 7140 ECO	Emulsion	15	Yes						●
HANSA CARE 7920	Emulsion	40	Yes						●●
HANSA CARE 8012	Fluid	100	No						●●
HANSA CARE 8014 D	Fluid	100	Yes		●●●	●●	●●	●●●	●●●
HANSA CARE 8016 D	Fluid	100	No		●●	●●●	●	●●	
HANSA CARE 8017 D	Fluid	100	No		●●●	●	●●●	●●●	
HANSA CARE 8038 D	Fluid	100	Yes		●	●●●		●	
<b>Aminosiloxane wax</b>									
HANSA CARE 9040 D	Fluid	100	Yes						●
HANSA CARE 9640 D	Emulsion	35	Yes	●●●			●●●	●	●●
<b>Carnauba wax</b>									
HANSA CARE WA 40	Emulsion	40	Yes						



Application and Key benefits													
Bodywork care					Interior care					Tyre & vinyl care			
Colour depth	Gloss	Smoothness	Water repellence	Durability	Levelling	Cleaning effect	Colour restoring	Gloss	Non-tacky touch	Cleaning effect	Colour restoring	Gloss	Durability
					●●●					●●			
					●●●					●●			
●●	●●	●●	●●	●		●	●	●	●				
●●	●●	●●	●●	●	●	●	●●	●	●	●			
●●	●●	●●	●	●	●								
	●	●			●	●	●	●		●	●	●	●●
●●●					●●●	●●●			●	●●●			
	●●	●	●●	●●								●●	●●●
			●●	●●●									●●
			●●	●●●									●●
	●●	●●			●●	●	●	●●		●	●	●●	●
					●		●	●●●		●	●	●●●	●
	●●	●●			●●	●	●	●●		●	●	●●	●
●	●	●	●●●	●●									
●●	●	●	●●●	●●●							●●●		●●●
●	●●	●●	●●●	●●						●	●●	●	●●
●	●●●	●●	●●	●●●									
●●	●●	●	●●	●									
	●		●●	●									
	●●●		●●●	●									
●●	●●	●●	●●	●●								●	●●
●●	●●●	●●	●●	●	●	●	●●●	●	●●●	●	●●	●●	●
	●●●	●	●	●									

● Gut | Good   ●● Besser | Better   ●●● Am besten | Best  
 \* D4/D5/D6 <0.1%

# NACHHALTIGE LÖSUNGEN

---

# SUSTAINABLE SOLUTIONS

Nachhaltigkeit spielt eine große Rolle im Engagement und im Markenversprechen der CHT Gruppe, nur Smart Chemistry with Character zu liefern. Wie in allen anderen Geschäftsfeldern geben auch unsere Silikonexperten ihr Bestes, um nachhaltige Lösungen zu finden.

---

Sustainability is an important part of the CHT Group's commitment and promise to always deliver Smart Chemistry with Character. As in all business fields, our silicone experts work hard on finding sustainable solutions.



## QRPI – PRODUKT INFORMATIONSBLETT

Steigende regulatorische und gesetzliche Anforderungen machen es den vor allem kleineren und mittelständischen Unternehmen im Bereich der Formulierung von „Consumer Goods“, z. B. Pflegemitteln, Reinigungsmitteln, Kosmetik und Waschmitteln, sehr schwer, die Auswahl der richtigen Rohstoffe zu treffen und alle notwendigen Informationen zu beschaffen.

Hierzu hat die CHT das sogenannte QRPI Tool (Quality & Regulatory Product Information) geschaffen. Es fungiert wie ein Produktpass und fasst sämtliche Informationen des CHT Produkts hinsichtlich Qualität, Produktsicherheit, Zertifizierung, gesetzlichen Vorschriften inklusive der chemischen Zusammensetzung zusammen.

Das QRPI-Dokument, das der Kunde gemeinsam mit seinem Produkt erhält, umfasst folgende Informationen:

- ▶ Zusammensetzung der Produkte (INCI Name)
- ▶ Länderlistung / Einhaltung der Vorschriften
- ▶ Informationen zum CHT Herstellprozess
- ▶ Konservierungssystem
- ▶ Informationen über CRM-Substanzen
- ▶ Informationen über Rest-Monomergehalt
- ▶ VOC-Gehalt
- ▶ Infos über Tierversuche
- ▶ Infos über erfüllte Qualitätsstandards

## QRPI – PRODUCT INFORMATION

Increasing regulatory and legal requirements make it very difficult for small and medium-sized companies to select the right materials and obtain all the necessary information for formulating consumer goods such as care products, cleaning agents, cosmetics and detergents.

For this purpose CHT created a QRPI Tool (Quality & Regulatory Product Information). It works as a product passport that summarises CHT product information such as quality, product safety, certification, legal regulations and chemical composition.

The QRPI document includes the following information:

- ▶ Composition of the product (INCI name)
- ▶ Country listing / Compliance
- ▶ Information on CHT manufacturing process
- ▶ Preservation system
- ▶ Information on CRM substances
- ▶ Information on residual monomer content
- ▶ VOC content
- ▶ Information on animal testing
- ▶ Information on quality standards met



# WE ARE AROUND THE WORLD

Wir finden die beste Lösung für Sie. Keine Aufgabe ist uns zu klein oder zu komplex.  
**Fordern Sie uns heraus!**

Contact us for assistance in finding the best solution. No job is too small, no task too complex for our experts.  
**Challenge us!**

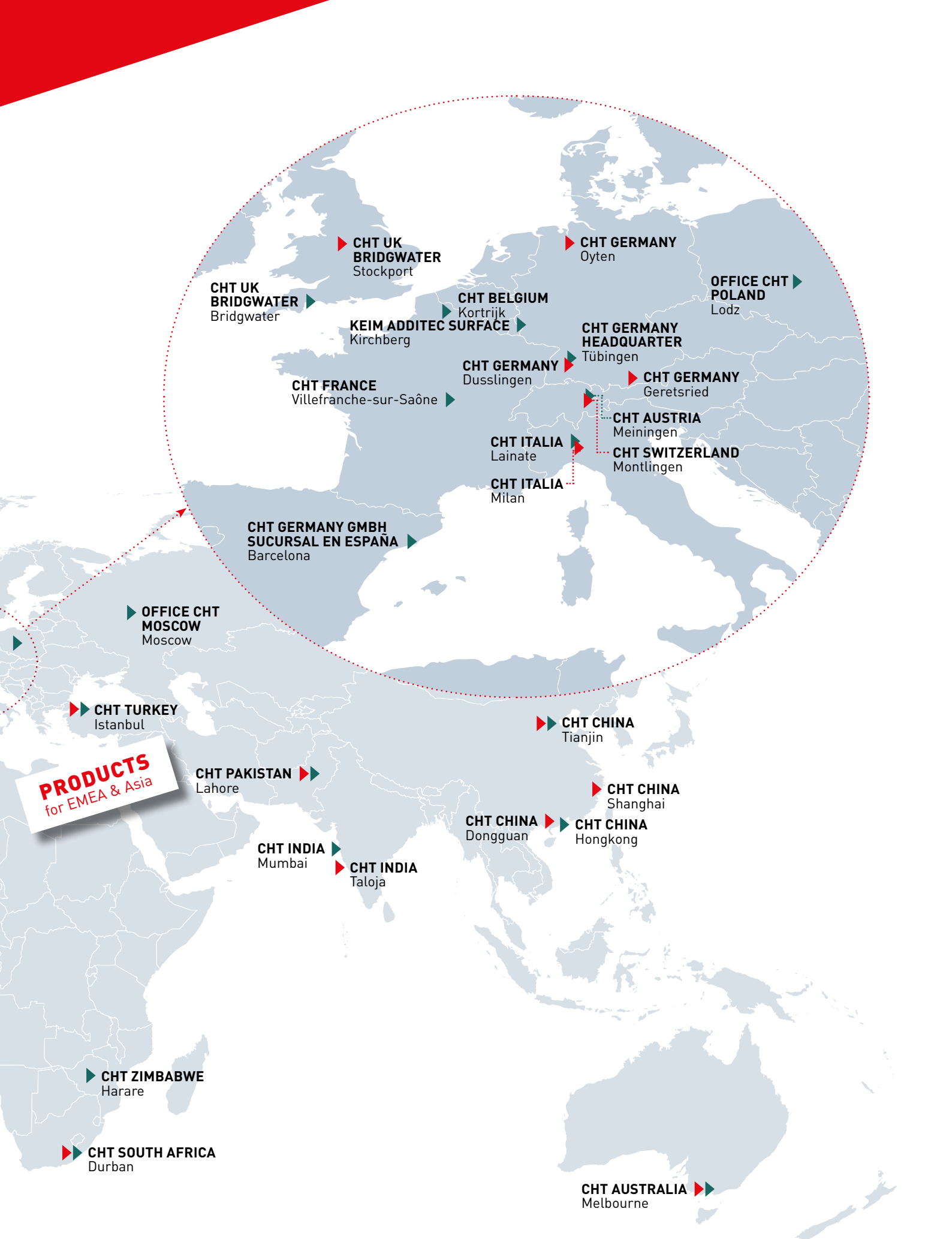
▶ **Production sites**

▶ **Sales offices**



**Kontakt | Contact:**  
CHT Germany GmbH  
Bismarckstr. 102  
72072 Tübingen  
Germany

+49 7071 154 0  
info@cht.com  
www.cht.com  
www.silicone-experts.cht.com



**CHT UK BRIDGWATER** Stockport

**CHT UK BRIDGWATER** Bridgwater

**CHT BELGIUM** Kortrijk

**KEIM ADDITEC SURFACE** Kirchberg

**CHT FRANCE** Villefranche-sur-Saône

**CHT GERMANY** Oyten

**CHT GERMANY** Dusslingen

**CHT GERMANY HEADQUARTER** Tübingen

**CHT GERMANY** Geretsried

**CHT GERMANY GMBH SUCURSAL EN ESPAÑA** Barcelona

**CHT ITALY** Lainate

**CHT ITALY** Milan

**CHT AUSTRIA** Meiningen

**CHT SWITZERLAND** Montlingen

**OFFICE CHT POLAND** Lodz

**OFFICE CHT MOSCOW** Moscow

**CHT TURKEY** Istanbul

**CHT CHINA** Tianjin

**PRODUCTS**  
for EMEA & Asia

**CHT PAKISTAN** Lahore

**CHT CHINA** Shanghai

**CHT INDIA** Mumbai

**CHT CHINA** Dongguan

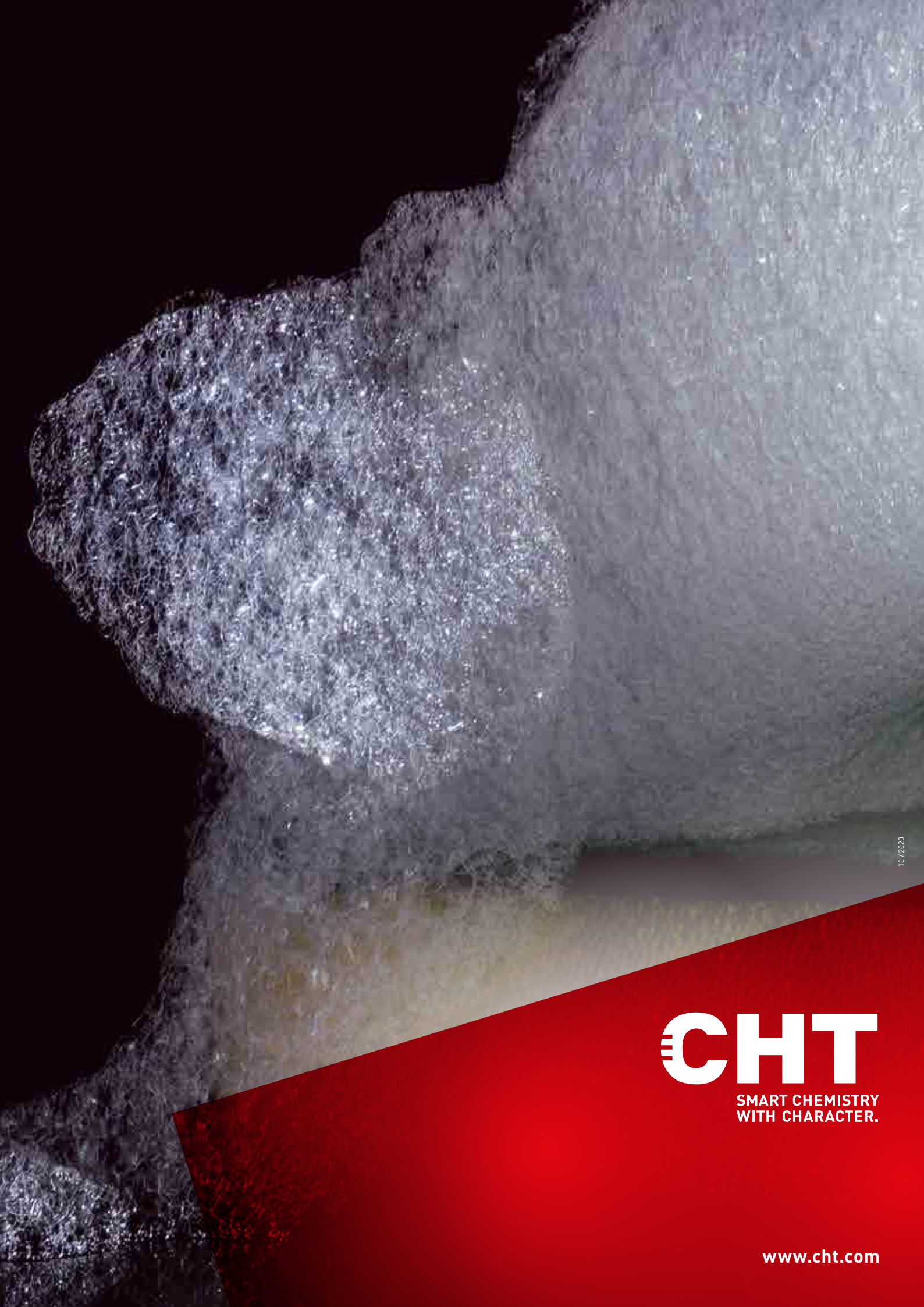
**CHT CHINA** Hongkong

**CHT INDIA** Taloja

**CHT ZIMBABWE** Harare

**CHT SOUTH AFRICA** Durban

**CHT AUSTRALIA** Melbourne



10 / 2020

**CHT**

SMART CHEMISTRY  
WITH CHARACTER.

[www.cht.com](http://www.cht.com)